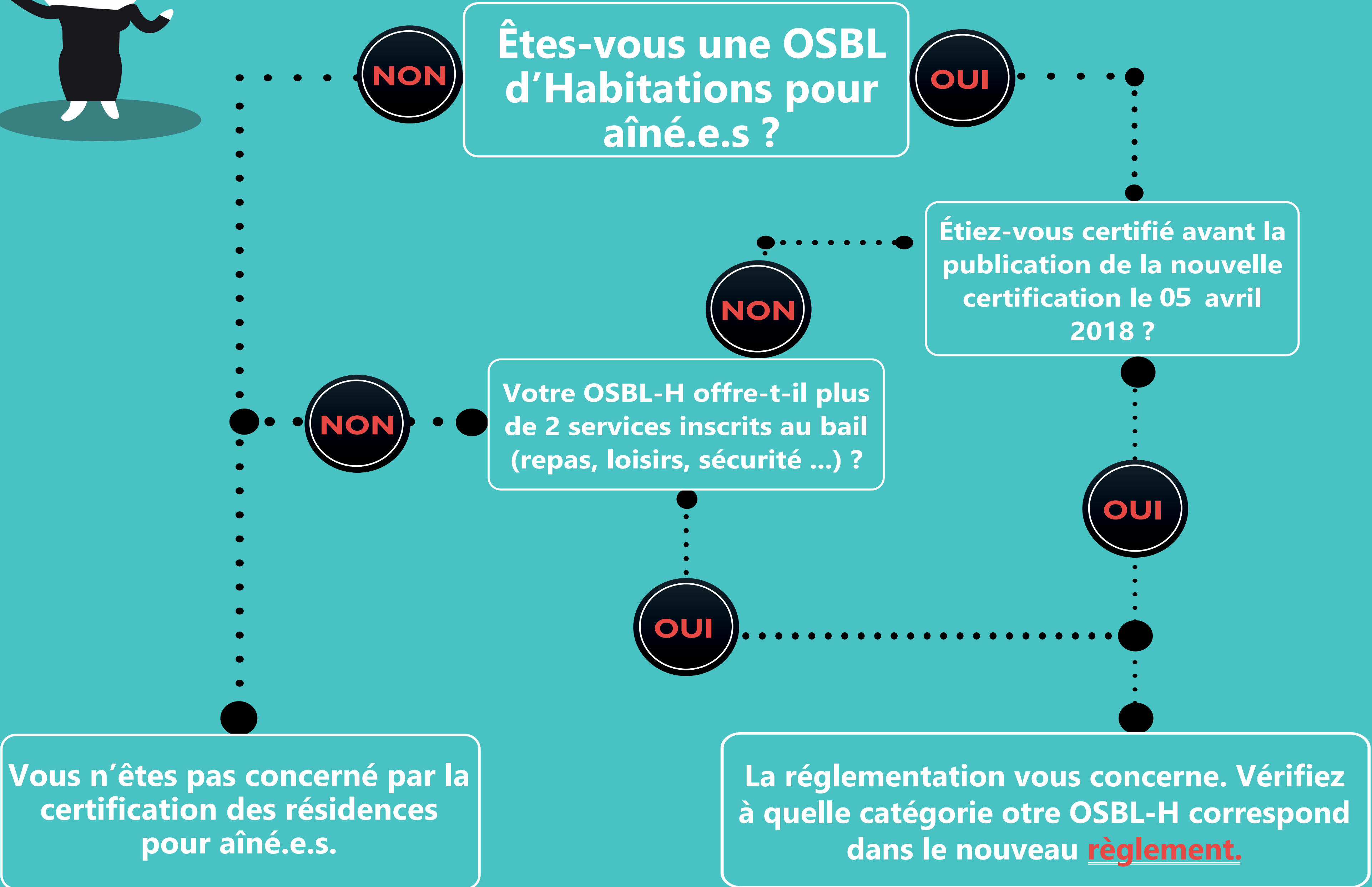


## Notre OSBL est-il concerné par la nouvelle certification des résidences pour aîné.e.s ?



**Notre OSBL doit-il être équipé de gicleurs ?**



**NON**

Votre OSBL-H offre-t-il plus de 2 services inscrits au bail (repas, loisirs, sécurité ... ?)

**OUI**

**Vous n'êtes pas obligé d'équiper votre immeuble.**

**Vous OSBL-H doit être équipé de gicleurs.**



**Vous êtes éligible à un financement gouvernemental pour équiper votre immeuble en gicleurs. ATTENTION! Cette possibilité expire le 31 décembre 2018.**